

# weber.joint pavé

## MORTIER COLORÉ POUR LE JOINTOIEMENT DES PAVÉS ET DALLES SOUMIS À CIRCULATION

- + Mise en œuvre et nettoyage faciles
- + Adhérence et résistance élevées
- + Remise en circulation rapide
- + 3 couleurs disponibles
- + Fibré



30 kg

### Produit(s) associé(s)

→ weber.cel pavé



### DOMAINE D'UTILISATION

#### en intérieur et en extérieur

- ◆ jointoiement de pavés et dalles en zones circulées, en pierre naturelle ou en béton

### SUPPORTS

- ◆ sols pavés ou dallés sur lit de pose conforme à la norme P 98-335 :
  - mortier spécial (**weber.cel pavé**) ou mortier traditionnel (300 kg de ciment par m<sup>3</sup> de sable) pour les zones circulées
  - mortier spécial (**weber.cel pavé**), mortier traditionnel (300 kg de ciment par m<sup>3</sup> de sable) ou sable pour les zones piétonnes

Se référer au paragraphe Préparation des supports.

### LIMITES D'EMPLOI

- ◆ n'est pas destiné à réparer les sols industriels

### PRÉCAUTIONS D'UTILISATION

- ◆ pour utiliser ce produit en toute sécurité, afin de protéger votre santé et l'environnement, respectez les conseils de prudence qui sont étiquetés sur l'emballage
- ◆ les consignes de sécurité pour un emploi sûr de ce produit sont disponibles dans la Fiche de Données de Sécurité (FDS), accessible sur [www.quickfds.fr/weber](http://www.quickfds.fr/weber)
- ◆ les informations relatives aux dangers des produits figurent à la rubrique Sécurité Produits

### CARACTÉRISTIQUES DE MISE EN ŒUVRE

| Temps de prise               | consistance coulis (14 % d'eau) | consistance mortier (11 % d'eau) |
|------------------------------|---------------------------------|----------------------------------|
| durée pratique d'utilisation | 2 heures                        | 1 heure                          |
| début de prise               | 5 heures                        | 2 heures                         |
| fin de prise                 | 8 heures                        | 4 heures                         |

- ◆ remise en circulation sur lit de pose réalisé avec **weber.cel pavé**
  - piétons : 12 heures à 24 heures

- véhicules : 24 heures à 48 heures

Valeurs moyennes mesurées en laboratoire à +20 °C avec **weber.joint pavé gris ciment**. Ces temps de prise sont allongés à basse température et réduits par la chaleur.

Les délais de remise en service du lit de pose doivent être impérativement respectés.

Profondeur des joints : > 20 mm

Largeur des joints : de 5 à 40 mm

### IDENTIFICATION

- ◆ composition : ciments spéciaux, sables siliceux, adjuvants spécifiques non chlorés, fibres
- ◆ densité de la poudre : 1,6
- ◆ granulométrie : 0/1,25 mm

### PERFORMANCES

| Résistances mécaniques | Résistance en flexion | Résistance en compression |
|------------------------|-----------------------|---------------------------|
| 24 heures              | 5 MPa                 | 22 MPa                    |
| 7 jours                | 8 MPa                 | 62 MPa                    |
| 28 jours               | 12 MPa                | 75 MPa                    |

Valeurs moyennes mesurées en laboratoire à +20 °C avec **weber.joint pavé gris ciment** au dosage en eau de 13 % selon norme NF EN 196.1.

- ◆ densité du mortier durci : environ 2,1

- ◆ adhérence sur béton : >2,5 MPa

Ces valeurs sont des ordres de grandeur d'essais en laboratoire.

Elles peuvent être sensiblement modifiées par les conditions de mise en œuvre.

### DOCUMENTS DE RÉFÉRENCE

- ◆ NF P 98-335
- ◆ CCTG - fascicule n°29
- ◆ résistance au gel/dégel : PV CETE Lyon n°G2223
- ◆ résistance en compression et en flexion : PV CETE Lyon n°352FC
- ◆ résistance aux sels de verglacage : PV CETE Lyon n° E2700

## RECOMMANDATIONS

- ◆ **weber.joint pavé** est prêt à gâcher. Ne pas ajouter d'autres liants, adjuvants ou granulats
- ◆ éviter d'appliquer sous la pluie ou juste avant une période pluvieuse
- ◆ par temps chaud, en plein soleil ou par vent sec, protéger le produit frais de la dessiccation et humidifier les pavés ou dalles à l'avancement

## PRÉPARATION DES SUPPORTS

- ◆ les supports, les pavés et les dalles doivent être stables, propres et cohésifs
- ◆ éliminer par piquage les parties défectueuses (rénovation des joints)
- ◆ dépoussiérer et nettoyer les supports, pavés ou dalles
- ◆ humidifier abondamment les supports, les pavés et les dalles et laisser ressuyer

## CONDITIONS D'APPLICATION

- ◆ température d'emploi : de +5 °C à +35 °C
- ◆ ne pas appliquer sur supports gelés, en cours de dégel ou s'il y a risque de gel dans les 24 heures
- ◆ ne pas appliquer le coloris anthracite à moins de +8 °C (risque d'efflorescences)

## FINITIONS / TEINTES



Gris ciment

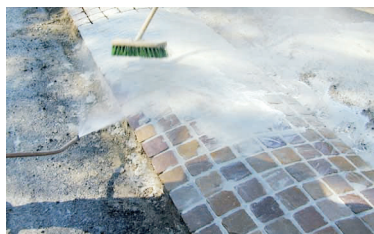


Gris anthracite



Beige

- ◆ les teintes ci-dessous de nos produits sont données à titre indicatif, celles-ci pouvant être sensiblement modifiées par les conditions de mise en œuvre sur chantier. Compte tenu des procédés de reproduction, ce nuancier ne saurait être qu'approximatif. Consultez nos échantillons



- ◆ nettoyer au jet d'eau ou à la taloche éponge avant la fin de la prise de **weber.joint pavé**
- ◆ évacuer l'eau résiduelle
- ◆ avant la prise complète de **weber.joint pavé**, brosser le pavage et les joints à l'aide d'une brosse souple et du sable très fin et sec ou pulvériser un désactivant superficiel (obligatoire pour le coloris anthracite)

*Ces conditions de mise en œuvre sont très différentes selon les chantiers (types de pavés ou de dalles, conditions climatiques et modes d'application). Un essai sur une petite surface doit donc être réalisé afin de valider le délai et la technique de nettoyage. Ces conditions influent sur l'aspect et la teinte.*

## INFOS PRATIQUES

**Unité de vente** : sac de 30 kg (palette filmée complète de 40 sacs, soit 1200 kg)  
**Format de la palette** : 107x107 cm  
**Couleurs** : gris ciment, gris anthracite et beige  
**Consommation** : entre 20 et 50 kg/m<sup>2</sup>  
**Outils** : truelle, pelle, taloche, bétonnière, malaxeur électrique lent (500 tr/min), fouet  
**Conservation** : 1 an à partir de la date de fabrication, en emballage d'origine non ouvert, stocké à l'abri de l'humidité

## APPLICATION

1

### dosage en eau

- ◆ entre 11 % et 15 % soit de 3,3 à 4,5 l d'eau par sac de 30 kg
- ◆ le taux de gâchage doit rester constant pour éviter les différences de teinte après séchage

2

### préparation

- ◆ gâcher **weber.joint pavé** à la bétonnière ou à l'aide d'un malaxeur électrique lent (500 tr/min), pendant 3 à 5 minutes jusqu'à l'obtention d'un mortier homogène
- ◆ adapter la quantité selon la consistance souhaitée. Éviter l'excès d'eau
- ◆ préparer **weber.joint pavé** au fur et à mesure de l'avancement des travaux

3

### mise en œuvre



- ◆ appliquer **weber.joint pavé** à l'avancement en réalisant une épaisseur de lit de pose uniforme

4

### nettoyage

Ce document est fourni à titre indicatif, notre société se réservant le droit de modifier les informations contenues dans celui-ci à tout moment. Notre société ne peut en garantir le caractère exhaustif, ni l'absence d'erreurs matérielles. Saint-Gobain Weber décline toute responsabilité en cas d'utilisation ou de mise en œuvre des matériaux non conforme aux règles prescrites dans la présente documentation, les documents techniques (DTU; Avis Techniques...) et les règles de l'art applicables.